

# VLINDERKLEP | TOMOE

Geschikt voor chemie, petrochemie, food etc.

## De betere vlinderklep door innovatief ontwerp.

Tomoe vlinderkleppen zijn zeer betrouwbaar en bieden een betere afdichting en langere standtijd door uniek ontwerp.

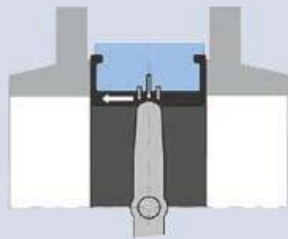
KLINGER TOMOE VLINDERKLEP MET RUBBEREN  
ZITTING TYPE KP-1060 / KP-1062 / KP-1066 / KP-1010

## BETERE PRESTATIES DUS LAGERE T.C.O.:

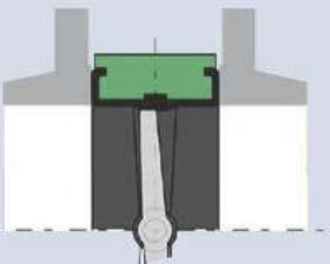
- » Langere levensduur
- » Veel lager bedieningsmoment
- » Betere spindelafdichting
- » Betere Kv waarde
- » Klep klemt niet in de zitting



**TOMOE**



RUBBEREN ZITTING CONVENTIONEEL



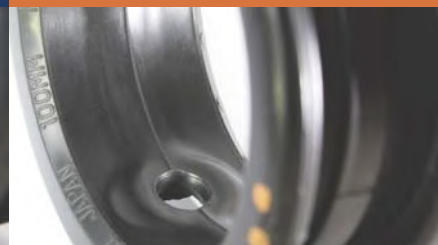
TOMOE MET RUBBEREN ZITTING  
KP-1060 / 1062 / 1066 / 1010

## DOOR INNOVATIEF ONTWERP MET:

- » Zitting met gepatenteerd  
golfprofiel
- » Sferisch bewerkte klep
- » Geprofileerd klepblad

## BESPAAR OP TCO DOOR:

- » Innovatief ontwerp
- » Hoge kwaliteit
- » Lange standtijd



# VLINDERKLEP | TOMOE

Geschikt voor chemie, petrochemie, food etc.

## De betere vlinderklep door innovatief ontwerp.

Tomoe vlinderkleppen zijn zeer betrouwbaar en bieden een betere afdichting en langere standtijd door uniek ontwerp.

## KLINGER TOMOE VLINDERKLEP MET PFA / PTFE BEKLEDING TYPE KP-1068

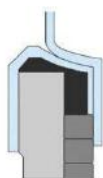
Uniek ontwerp, duurzame oplossing voor corrosieve media. Veilig en betrouwbaar ook na jaren gebruik.



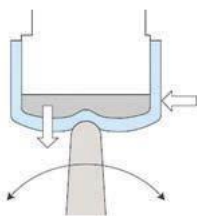
## BETERE PRESTATIES DUS LAGERE T.C.O.:

- » Langere levensduur
- » Veel lager bedieningsmoment
- » Betere spindelafdichting
- » Betere Kv waarde
- » Klep klemt niet in de zitting

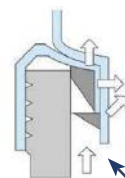
CONVENTIONELE PTFE BEKLEDE VLINDERKLEP



VEERKRACHT DOOR RUBBER ONDERLAAG

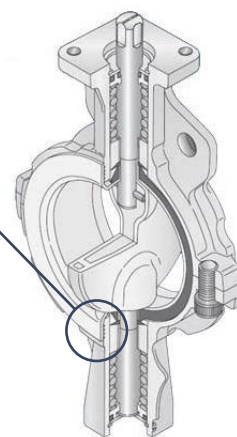


TOMOE PFA BEKLEDE VLINDERKLEP



VEERKRACHT DOOR GOLFPROFIEL

**TOMOE**



## EIGENSCHAPPEN

- » Scheuren van de zitting door vervorming van rubberen zitting zoals bij conventionele vlinderkleppen is uitgesloten.
- » Medium komt alleen in contact met PFA / PTFE onderdelen.
- » 3-voudige spindelafdichting door 'life loaded' spindelafdichting op beide assen.
- » Gelijkmatige sluitkracht door verende werking van het Tomoe golfprofiel.
- » Uniek ontwerp met massieve PFA of PTFE zitting.

# VLINDERKLEP VOOR REGELTOEPASSING

## TYPE KP-1057 EN KP-1058

**Uitvoering** EN (DIN) en ASME

**Druk** PN10

**Aansluitingen** wafer type

- » Klepblad met vleugelprofiel en vertande rand.
- » Uitermate groot regelbereik van 100:1.
- » Geen 'jump effect' bij openen; dus nauwkeurige regeling, ook in het onderste gebied van het bereik.
- » Equi procentuele regelkarakteristiek.
- » Uitermate geschikt voor het nauwkeurig regelen van debiet bij gering drukverschil.
- » Tomoe regelkleppen zijn uitgevoerd met een extra zwaar gelagerde as.

**TOMOE**



## TYPE KP-1057 MET METALEN ZITTING, LEAK RATE ANSI/FCI 70-II CLASS 2

**Range** Kvs 60 tot 4.900

**Maten** DN50 tot DN400

**Temperatuur** van -50°C tot +400°C

## TYPE KP-1058 MET RUBBEREN ZITTING, AFDICHTEND (REGELEN EN AFSLUITEN)

**Range** Kvs 60 tot 8.600

**Maten** DN50 tot DN600

**Temperatuur** van -20°C tot +120°C

## HIGH PERFORMANCE VLINDERKLEPPEN

### TYPE KP-1063 EN KP-1064

De Tomoe vlinderklep met dubbel excentrische klep is ontwikkeld als alternatief voor kogelkranen, klep- en regelafsluiters. Het toepassingsgebied ligt ruim boven dat van gewone vlinderkleppen.

- » Compacte bouwvorm - laag gewicht
- » Huis zonder dode ruimte
- » Perfecte spindelafdichting
- » Eenvoudig en goedkoop te automatiseren

