

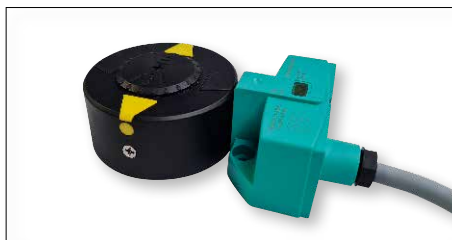
# MONTAGE MOGELIJKHEDEN

P&F en IFM op Air Torque aandrijvingen

## MET STANDAARD AIR TORQUE PUCK



AT051-301 met standaard puck:  
P&F F25 direct gemonteerd\*



AT351-801 met standaard puck:  
P&F F31 direct gemonteerd



AT351-801 met standaard puck  
IFM IND direct gemonteerd  
+ montage plaat (art. 800011711003)

## MET P&F BT65 PUCK



Benodigd voor AT045U-AT101U, A coating:  
AS adapter (art. 80001171000001)



AT051-501 met BT65A (8002342220065)  
P&F F31 direct gemonteerd\*



AT051-501 met BT65A  
(8002342220065)  
IFM IND direct gemonteerd\*  
+ montage plaat (art. 800011711003)

## OVERIGE



Voor alle Air torque pucks benodigd  
2X RVS SCHROEF 45319



AT551-801 met BT115A (8002342220115)  
P&F F31 direct gemonteerd\*



AT051-301 met IFM 53 (8002142120004)  
IFM IND P&F F25 direct gemonteerd\*  
+ montage plaat (art. 800011711003)

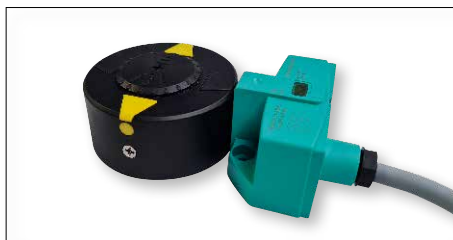
# MONTAGE MOGELIJKHEDEN

P&F en IFM op Air Torque aandrijvingen

## MET P&F F31



AT051-501 met BT65A (8002342220065)  
P&F F31 direct gemonteerd\*



AT351-801 met standaard puck:  
P&F F31 direct gemonteerd



AT551-801 met BT115A (8002342220115)  
P&F F31 direct gemonteerd\*

## MET IFM IND SERIES:



AT051-301 met IFM 53 (8002142120004)  
IFM IND P&F F25 direct gemonteerd\*  
+ montage plaat (art. 800011711003)



AT351-801 met standaard puck  
IFM IND direct gemonteerd  
+ montage plaat (art. 800011711003)



AT051-501 met BT65A  
(8002342220065)  
IFM IND direct gemonteerd\*  
+ montage plaat (art. 800011711003)

## OVERIGE



Benodigd voor AT045U-AT101U, A coating:  
AS adapter (art. 80001171000001)



AT051-301 met standaard puck:  
P&F F25 direct gemonteerd\*



Voor alle Air torque pucks benodigd  
2X RVS SCHROEF 45319